

第64回 MESH 環境デザインセミナー

2008年2月28日(木) 18:30 - 20:30

(18:00 受付開始)

名古屋デザイナー学院3階教室

名古屋中区栄5-1-3

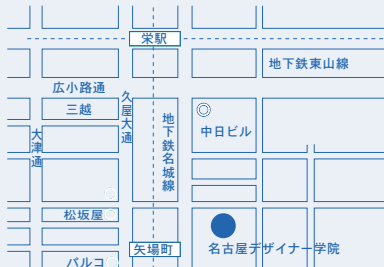
052-262-0683

●セミナー参加費=1,000円

(同校学生は500円)

●懇親パーティー=一般:3,000円

(※値下げしました) 学生:2,000円



MESH

主催
MESH (環境提案協会-中部)
後援
JCD (社団法人日本商環境設計家協会中部支部)
JID (社団法人インテリアデザイナー協会中部事業部)
SDA (社団法人日本サインデザイン協会中部地区)
CIP (有限責任中間法人中部インテリアプランナー協会)
国際デザインセンター
協力
名古屋大学
名古屋工業大学
愛知淑徳大学
椋山女学園大学
名古屋デザイナー学院
トリアントデザイン専門学校
株式会社スペース
松下電工株式会社
コイズミ照明株式会社

第1部 18:30~19:30 (60分)

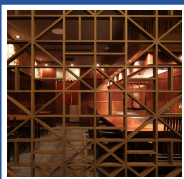
「西川せいじデザイン研究所のデザインワーク」コンセプトデザインプレゼンテーション

●略歴

1949年岐阜県生まれ。1968年カトウ美装株式会社(現在の株式会社スペース)へ入社。1985年取締役デザインセンター所長、開発本部長、大阪本部副本部長。2003年取締役CE事業部長就任。同年社内ブレンとして西川せいじデザイン研究所設立。



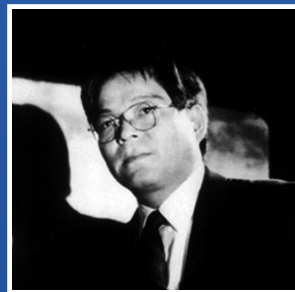
魚河岸羽島インター店



飛騨牛丸明やすがわ店

●主な実績

1990 ショップシステムコンペ入賞/日本店装チェーン優秀賞「ヤマサゲストガーデン」1991 MESH 環境デザイン賞 '91 年優秀賞/商環境デザイン賞入選「柏葉亭」1992 SDA 賞 '92 年奨励賞、地域賞/環境デザイン大賞/MESH 環境デザイン賞 '92 特別賞「浮雲の棧橋」1994 愛知県中小企業合理化促進協力者として県知事賞 1999 SDA 賞 '99 入選、地域賞/名古屋都市景観賞「上海湯包小館」2003 SDA 賞 '03 入選、地域賞「一番かるびつきみ野店」



講師

西川せいじ Seiji NISHIKAWA

第2部 19:30~20:30 (60分)

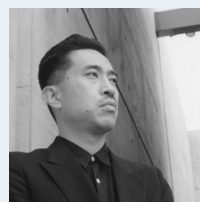
「ライブ・デザインギャラリー」

西川せいじ × 鳥居佳則 × 加藤和雄

中部を代表する3人のデザイナーによる、30分間の即興デザイン。コンセプトデザイン・ドローイング、スケッチ、三人のデザインワークのプロセスと、三人の熱いメッセージをご体感下さい。



鳥居佳則
インテリアデザイナー
鳥居デザイン事務所代表



加藤和雄
建築家・デザイナー
加藤和雄/状況空間研究所所長



小柳朝一
インテリアデザイナー
名古屋デザイナー学院講師

●コメンテーター



セミナー会場

■テーマ 「西川せいじデザイン研究所のデザインワーク」

講師: 西川せいじ (Seiji NISHIKAWA)

儲かる(繁盛)する店のデザイン → デザインが良い店は次の出店での誘致に有利である。

CVS 60%立地 25%商品力 15%デザイン

ファミレス 41%立地 34%価格 14%品揃え 11%デザイン

□デザイン事例の紹介

●源氏総本店(南越谷店)…エスキスと言葉でのプレゼン1~2時間+その場で打ち合わせしながらスケッチ(10分位) ●魚河岸(羽島インター)…内観パース1枚でokもらう(社長と打ち合わせ) ●魚河岸(イオン各務ヶ原店)…海流(暖流と寒流)のイメージシートを40mm(短冊状)に貼り合わせ魚のプラケット…(粘土でデザイン)メニュー用のイラストも手掛ける ●花匂庵(横浜ベイクオーター)…スケッチの中に書き込みしてプレゼン&打ち合わせ木を店内に作る。 ●麴のひな歌…ベージュの世界、狭い個室 ●飛騨牛丸明(やすかわ店)…大正ロマンのイメージ。手描きとパソコン加工を駆使して次々と描く(一枚平均30分) 店内にウォルナット色に統一。照明器具は特注。



西川せいじ氏

一番大事な事 (環境で性格が変わる→デザインの力)

observation(観察力)

1.クライアントのパワー

2.クライアントの性格

3.従業員の性格

4.立地の特性

5.マーケティング(市場)

まずは社長(オーナー)に話しをさせ、聞き上手になる事が大切。話しを聞き、自分でやりたい人、自分の好きにしたい人なのか?そして従業員にもやる気が必要である。「お任せします。」は要注意である。

絶対に忘れてはならない事

誰の為に(消費者)→何を(商品サービス)ex和食、洋食→どのように(オペレーション)言葉使い、動き、店のしつらえ

デザイナーの能力

1.クリエイティブ(創造力)

2.プレゼンテーション(説得力)

3.コンセプト(考える力)

4.コミュニケーション(会話力)

第2部 「ライブ・デザインギャラリー」 西川せいじ × 鳥居佳則 × 加藤和雄

中部を代表する3人のデザイナーによる、30分間の即興デザイン



西川せいじ



鳥居佳則



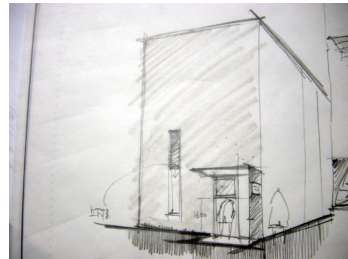
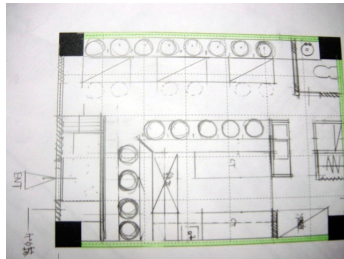
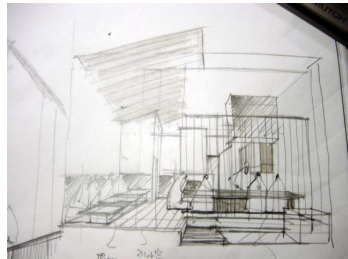
加藤和雄

第2部 「ライブ・デザインギャラリー」 西川せいじ × 鳥居佳則 × 加藤和雄

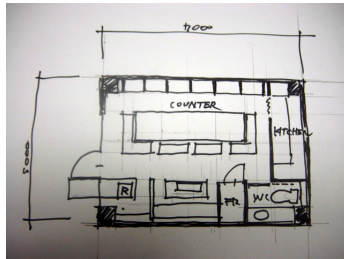
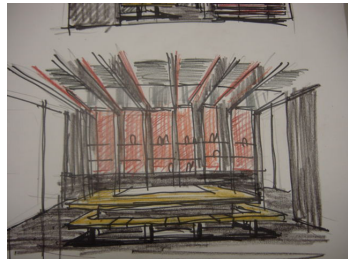
中部を代表する3人のデザイナーによる、30分間の即興デザイン(作品介绍)



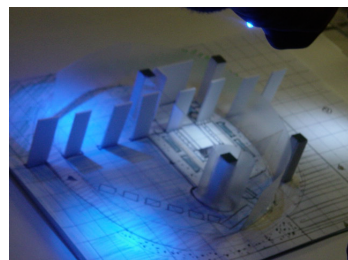
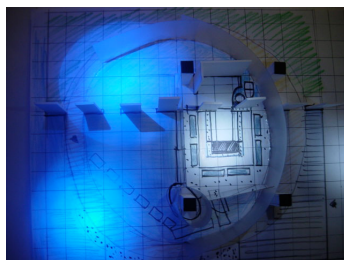
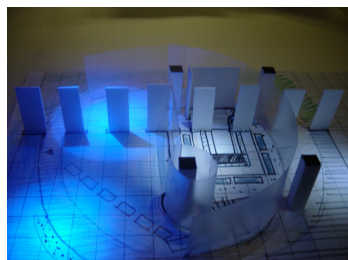
西川せいじ



鳥居佳則



加藤和雄



【記録：北川昌美 写真：中根聖彦】